

Deleksamen 2 (2020) Økonomistyring

Oppgave 1 (20 %)

- a) Hvilke argumenter bør man vektlegge når man skal outsource?
- b) Hvilke argumenter bør man vektlegge når man ikke skal outsource?
- c) Hva er forskjellen på operasjonell og strategisk outsourcing? Eksemplifisere.

Oppgave 2 (40%)

DigRegnskap AS leverer et IS-systemer med modul for leveranse. Her er data fra årene 2018 og 2019:

	2018	2019
1. Antall moduler levert moduler (st)	300	350
2. Salgspris, gjennomsnitt (kr)	40000	38000
3. Antall timer medgått til implementeringen (tim)	15000	16000
4. Implementeringens timekostnad (kr)	500	550
5. Implementeringskapasitet i antall moduler (st)	450	450
6. Kostnader for implementeringsstøtte (kr)	1500000	1300000
7. Kapasitet for implementeringsstøtte per modul (kr)	3333	2889
8. Antall ansatte som arbeider med softwareutvikling (st)	2	2
9. Utviklingskostnad software (kr)	1875000	1950000
10. Utviklingskostnad per ansatt	937500	975000

DigRegnskap bruker uavhengige konsulenter til implementering og kostnadene knyttet til implementeringen er derfor variable kostnader for DigRegnskap.

Utviklingsstaben er uavhengig av antall moduler solgt. Stabens størrelse bestemmes i forbindelse med de årlige budsjettene.

- a) Hva ble DigRegnskaps driftsresultat i hvert av de to årene?
- b) Hva ble vekst-, prisgjenvinnings- og produktivitetskomponentene som forklarer endringene i driftsresultatet fra 2018 – 2019?
- c) Forklar kort de tallene du kom frem til i spørsmål 2.

Oppgave 3 (40%)

Et selskap viser følgende lønnsomhet og inntekt blant sine kunder:

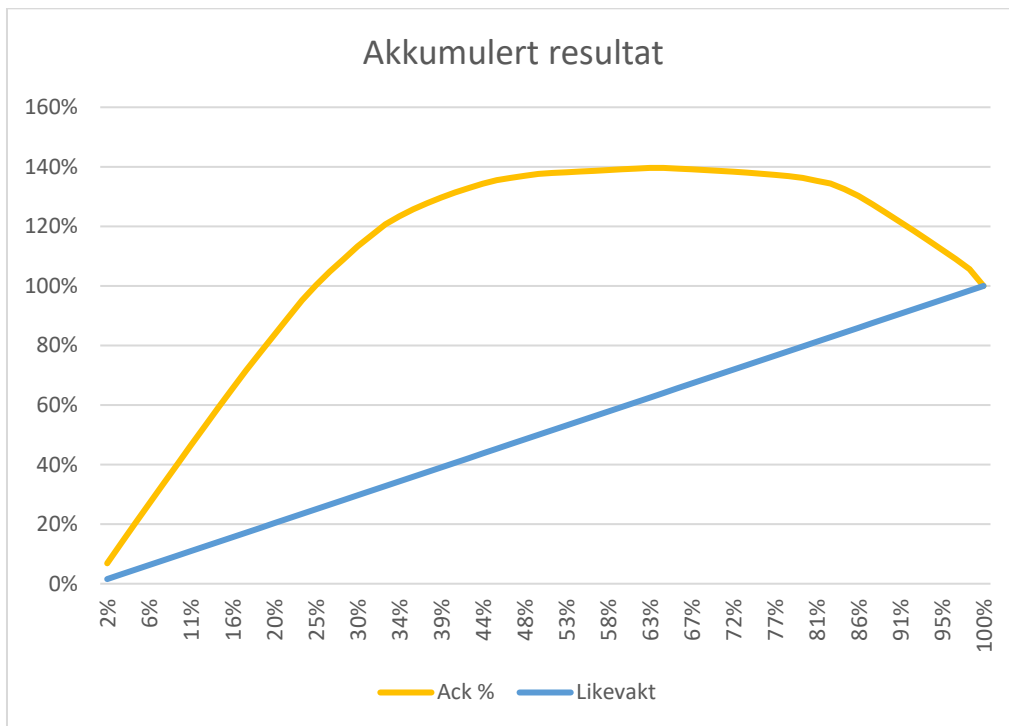


Fig 1: Akkumulert resultat for kunder fra mest lønnsomt til minst lønnsomt (akkumulert andel av antall kunder horisontalt, akkumulert andel av kunders resultater vertikalt)

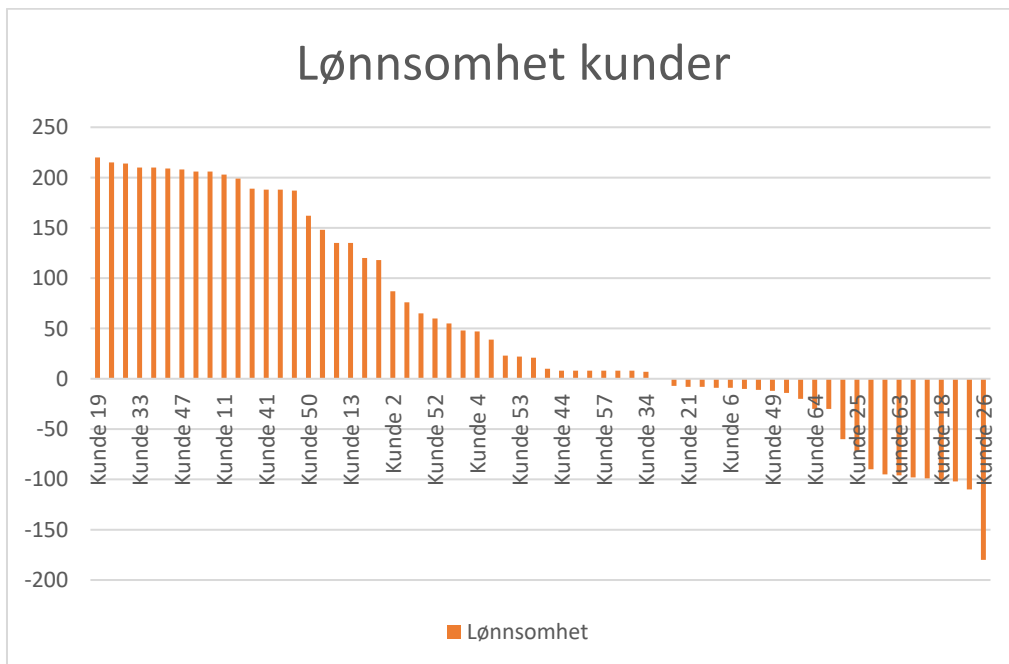


Fig 2: Rangering av kunder basert på lønnsomhet

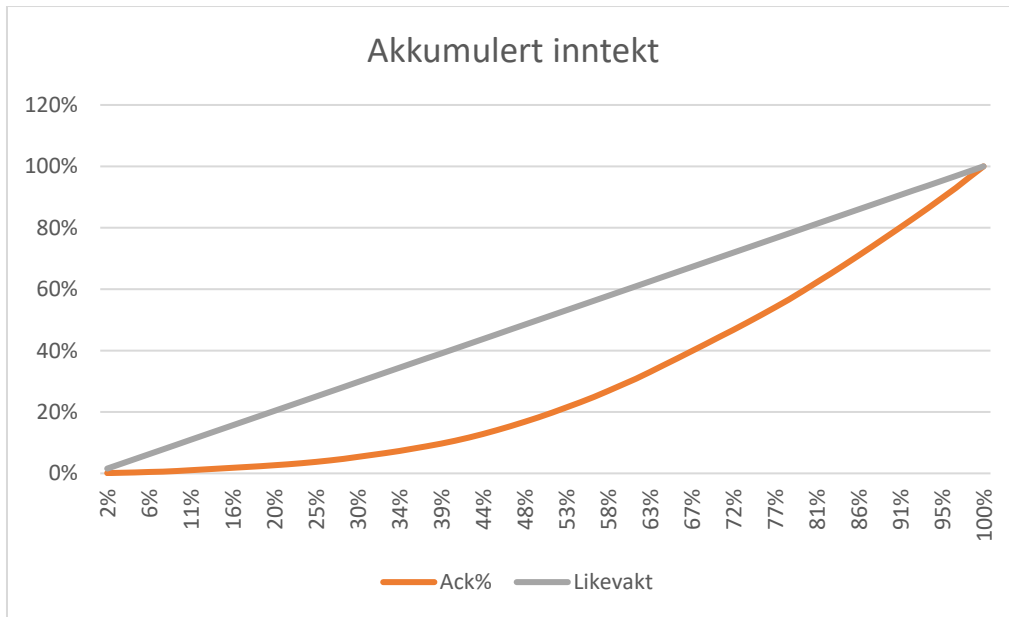


Fig 3: Akkumulert inntekt i rekkefølge lavest til høyest (akkumulert andel av antall kunder horisontalt, akkumulert andel av kundeinntekt vertikalt)

- a) Kommenter hver av diagrammene. Hva kan være fordelene med denne typen diagram?
- b) Fig 2: Hvilke (generelle) tiltak vil du foreslå at ledelsen tar?
- c) Fig 1: Hvor mange prosent av kundene er ulønnsomme?
- d) Fig 3: Hvor stor andel av inntektene utgjør de 20% største kundene?