

## EKSAMEN

Emnekode: SFS10207	Emne: <i>Samfunnsvitenskapelig forskningsmetode</i>
Dato: 5.12.2013	Eksamenstid: 09.00-13.00
Hjelpemidler: Ingen	Emneansvarlig: Henrik Sætra
Eksamensoppgaven:  Eksamenssettet består av <b>tre</b> ark (inkludert denne forsiden).  Eksamen består av 5 spørsmål. <i>Alle spørsmål skal besvares.</i>  Oppgavesettet består av <i>fem</i> sider (inkl. forside).	
Sensurdato: 3 uker etter eksamen. Karakterene er tilgjengelige for studenter på studentweb senest dagen etter oppgitt sensurfrist. Følg instruksjoner gitt på: <a href="http://www.hiof.no/index.php?ID=7027">http://www.hiof.no/index.php?ID=7027</a>	

### Oppgave 1 (10%):

Redegjør for Robert Mertons fire institusjonelle imperativer for vitenskap (senere kalt «CUDOS»), og eksemplifiser.

### Oppgave 2 (10%): Definer følgende begreper og hvordan de står i forhold til hverandre:

- Utvalg og populasjon
- Kontrollvariabler og kontrollgruppe
- Positivism og hermeneutikk
- Ontologi og epistemologi

### Oppgave 3 (15%):

- a. Hvor mange enheter, og hvor mange variabler er det i det følgende datasettet?
- b. Definer hvilket målenivå det er på variablene. Begrunn svaret, og redegjør for hvilke univariate analysemetoder som kan brukes (for å finne fordelingen, det typiske og spredningen):

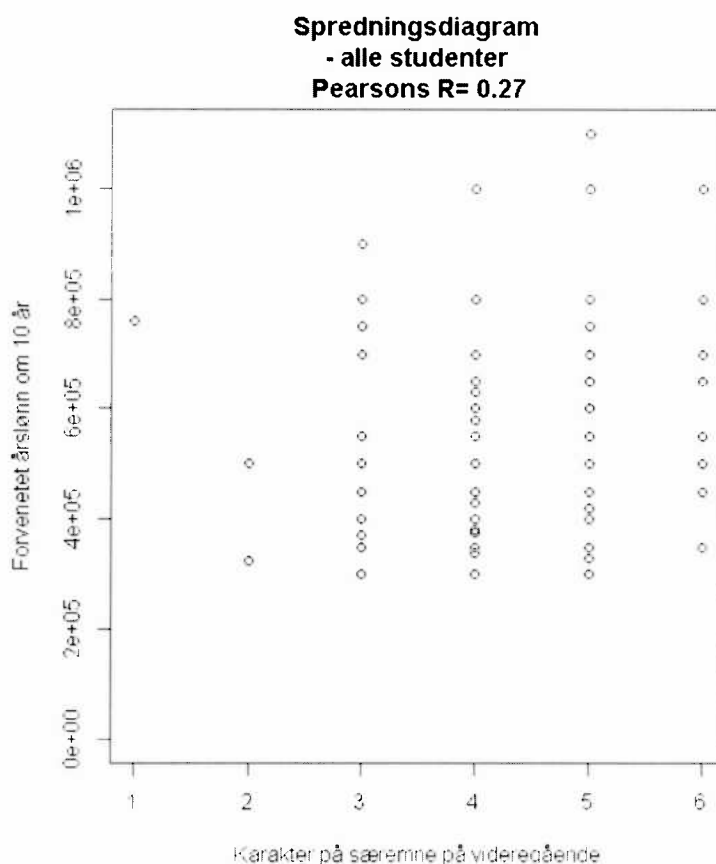
Lederstilling	Medlem	Parti	Komite	Kjønn	Stortingsperiode	Årikomite
Leder	Nesvik, Harald T.	FrP	Helse- og sosialkomiteen	0	2005-09	1
Første nestleder	Skjælaaen, Rune J.	Sp	Helse- og sosialkomiteen	0	2005-09	3
Andre nestleder	Vedum, Trygve Slagsvold	Sp	Helse- og sosialkomiteen	0	2005-09	1
Medlem	Bøhler, Jan	A	Helse- og sosialkomiteen	0	2005-09	4
Medlem	Asphjell, Jorodd	A	Helse- og sosialkomiteen	0	2005-09	4
Medlem	Ballo, Olav Gunnar	SV	Helse- og sosialkomiteen	0	2005-09	2
Medlem	Dåvøy, Laila	KrF	Helse- og sosialkomiteen	1	2005-09	4
Medlem	Fredriksen, Jan-Henrik	FrP	Helse- og sosialkomiteen	0	2005-09	4
Medlem	Giltun, Vigdis	FrP	Helse- og sosialkomiteen	1	2005-09	4
Medlem	Ludvigsen, Gunvald	V	Helse- og sosialkomiteen	0	2005-09	4
Medlem	Lønning, Inge	H	Helse- og sosialkomiteen	0	2005-09	4
Medlem	Mandt, Sonja	A	Helse- og sosialkomiteen	1	2005-09	4
Medlem	Olsen, Gunn	A	Helse- og sosialkomiteen	1	2005-09	4
Medlem	Sjøli, Sonja Irene	H	Helse- og sosialkomiteen	1	2005-09	4
Medlem	Teigen, Dag Ole	A	Helse- og sosialkomiteen	0	2005-09	4
Medlem	Thorkildsen, Inga Marte	SV	Helse- og sosialkomiteen	1	2005-09	2
Medlem	Vedum, Trygve Slagsvold	Sp	Helse- og sosialkomiteen	0	2005-09	0,04

#### Oppgave 4 (15%):

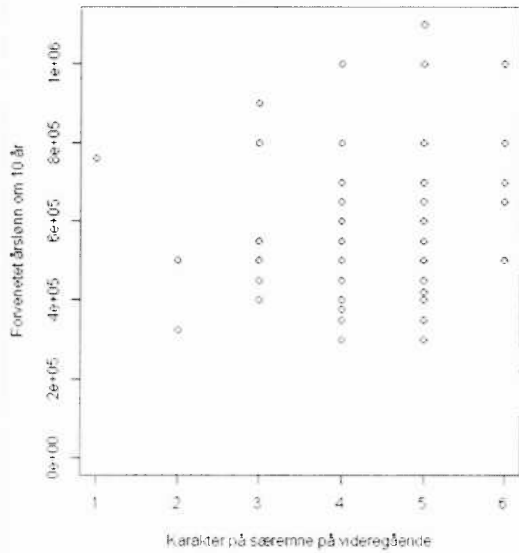
Det er blitt gjennomført en spørreundersøkelse blant studenter ved Høyskolen i Østfold om deres forventede årslønn om ti år. Silje formulerer en teori om at elever vektlegger karakterer for å evaluere egen inntjeningssevne i framtiden. Flere av studentene hennes minner henne også på at sosial bakgrunn påvirker studenters framtidsutsikter, og at en analyse må inkludere denne kunnskapen. Videre observerer Silje at flere rådgivningstjenester for studenter hevder at karakterer påvirker begynnerlønnen blant nyutdannede (se f.eks. [www.studenttorget.no](http://www.studenttorget.no); artikkel fra 23.04.2013). Hun tror videre at foreldre med høyere utdanning vet dette, og informerer barna sine om årsakssammenheng.

- Formuler tre hypoteser på grunnlag av denne informasjonen, og vurder dem ut fra den følgende statistiske analysen. Begrunn svarene i den statistiske analysen.
- Hvilke tre kriterier må i følge Jacobsen (2005) være til stede for å kunne påvise en årsakssammenheng? Er disse til stede i denne analysen?

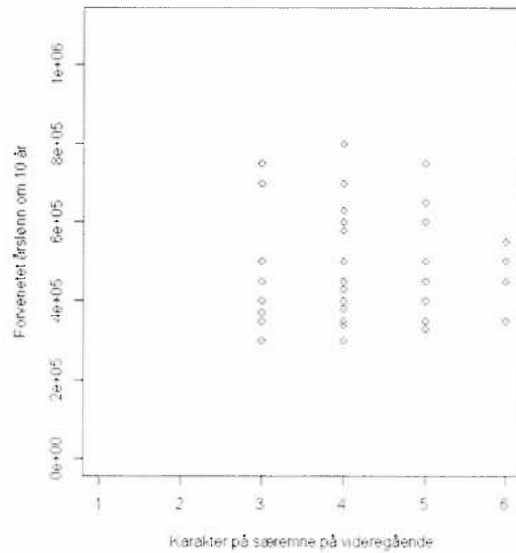
#### Spredningsdiagram 1 til 3:



**Spredningsdiagram**  
- barn av foreldre med høyere utdanning  
Pearsons R= 0.33



**Spredningsdiagram**  
- barn av foreldre uten høyere utdanning  
Pearsons R= -0.05



Tabell 1:

Gjennomsnittlig forventet årslønn				
Karakter	Blant alle	Foreldres utdanning		
		Ingen høyere utdanning	Høyere utdanning	
1	760 000	NA	760 000	
2	412 500	NA	412 500	
3	527 647	488 182	600 000	
4	514 135	491 364	530 833	
5	590 909	478 235	641 316	
6	860 714	462 500	1 020 000	

## Oppgave 5 (50 %)

Problemstilling: Hvordan påvirker bruk av rusmidler studieprestasjonene (oppnådde karakterer) blant studentene ved Høyskolen i Østfold?

Du har fått i oppdrag å lage en forskningsskisse i forbindelse med problemstillingen ovenfor. Oppdragsgiver ser for seg at semistrukturerte, kvalitative intervjuer er en egnet datainnsamlingsmetode for undersøkelsen, men er åpen for at en surveyanalyse også utgjør en mulighet.

Drøft først, i lys av problemstillingen, hvilke fordeler og ulemper som er knyttet til de to ulike datainnsamlingsmetodene oppdragsgiver trekker frem. Her vil det blant annet være naturlig å diskutere hva slags type svar man kan gi basert på de to datainnsamlingsmetodene. Legg til grunn at du i diskusjonen lander på kvalitative, semistrukturerte intervjuer som ønskelig fremgangsmåte. Redegjør deretter for inntil tre mulige typer kvalitative utvalg og legg vekt på fordeler/ulemper knyttet til disse i gjennomføringen av den tenkte undersøkelsen. Begrunn til slutt ut fra problemstillingen valget av en type utvalg eller en kombinasjon av to.

***VIKTIG:*** En forskningsskisse innebærer at man skal skissere en mulig fremgangsmåte for å svare på problemstillingen, og si noe om hva slags type svar man kan få basert på de mulige datainnsamlingsmetodene. Det er ikke meningen at man skal prøve å gi noe svar på problemstillingen.

Typer kvalitative utvalg:

- Tilfeldig
- Informasjonsbegrunnet utvalg
- Det typiske
- Det ekstreme
- Snøball
- Kombinasjon av to eller flere typer utvalg