

LEDELSE PÅ AVSTAND I POLITIET

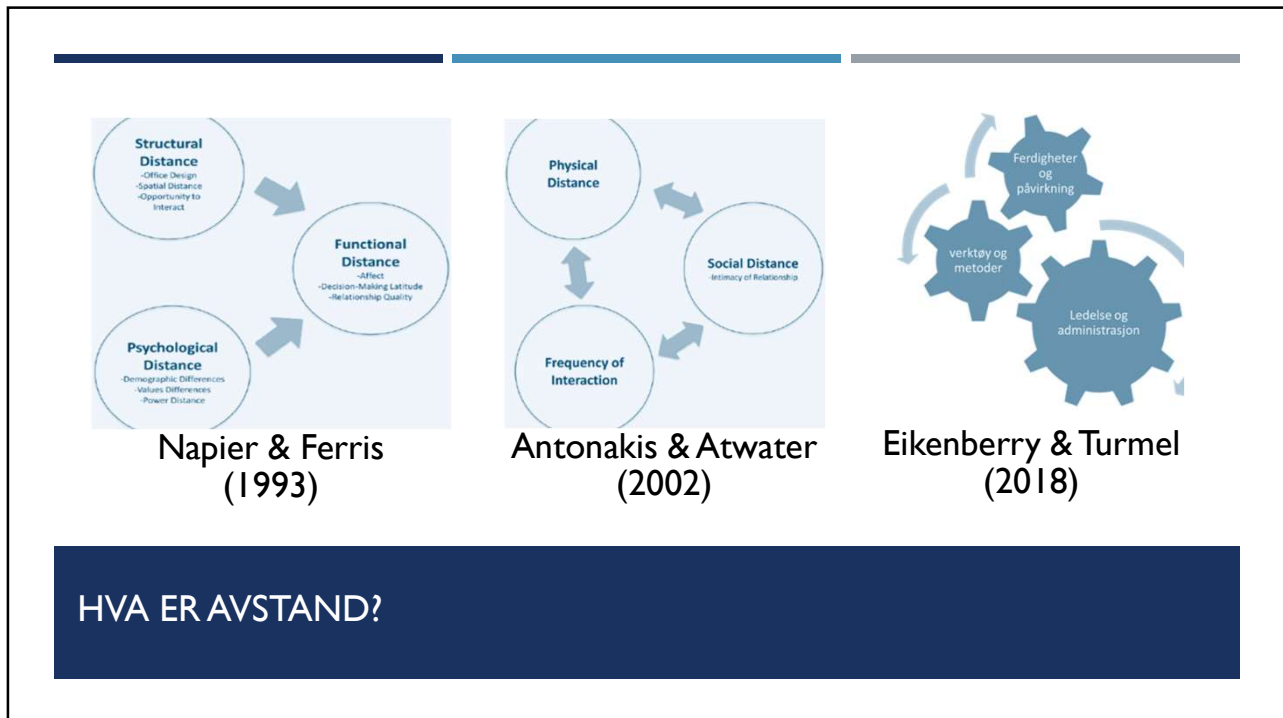
HVORDAN OPPLEVER LEDERE I POLITIET OVERGANGEN FRA NÆRLEDELSE TIL AVSTANDSLEDELSE OG HVORDAN GIR DE DEN MENING?

1

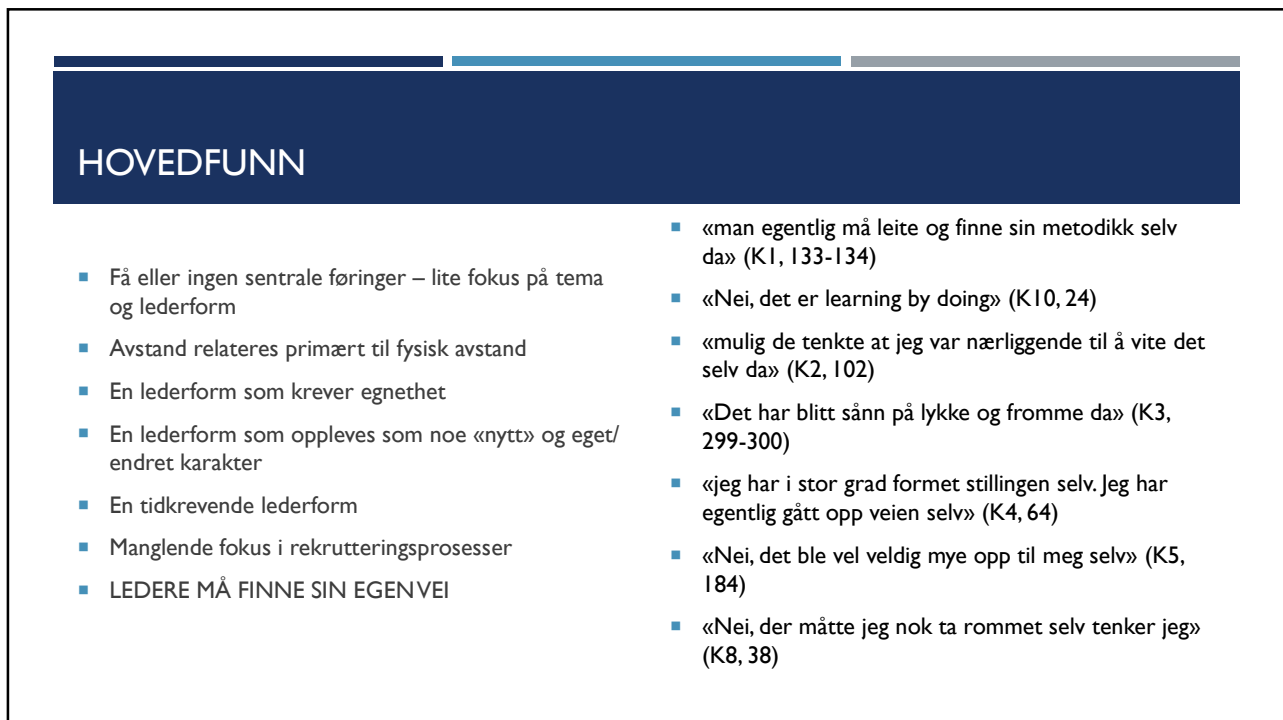
DET STARTET I 2017..



2



3



4

Å SKAPE MENING ER PRIMÆRT EN KOMPENSERENDE AKTIVITET

Naturlig å sammenlikne med nærledelse

Kompensere for manglende nærhet

Fysisk distanse som er i fokus

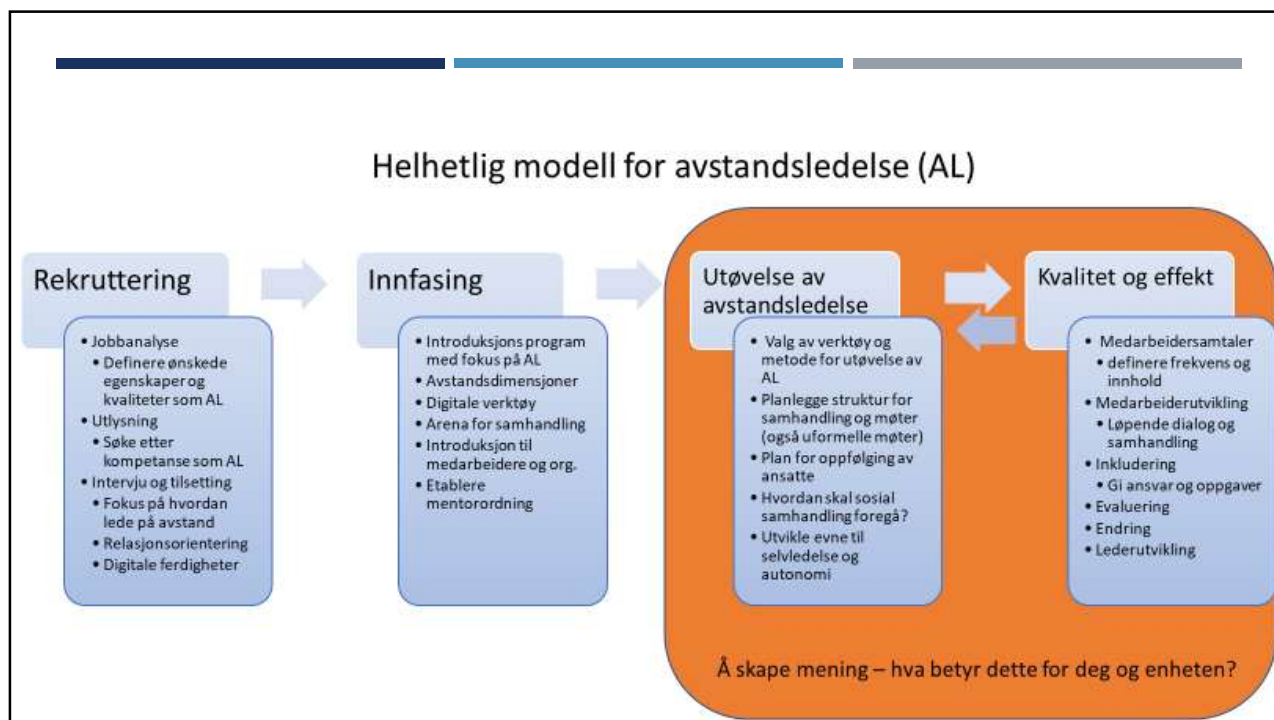
Ny og mer krevende arbeidsform

5

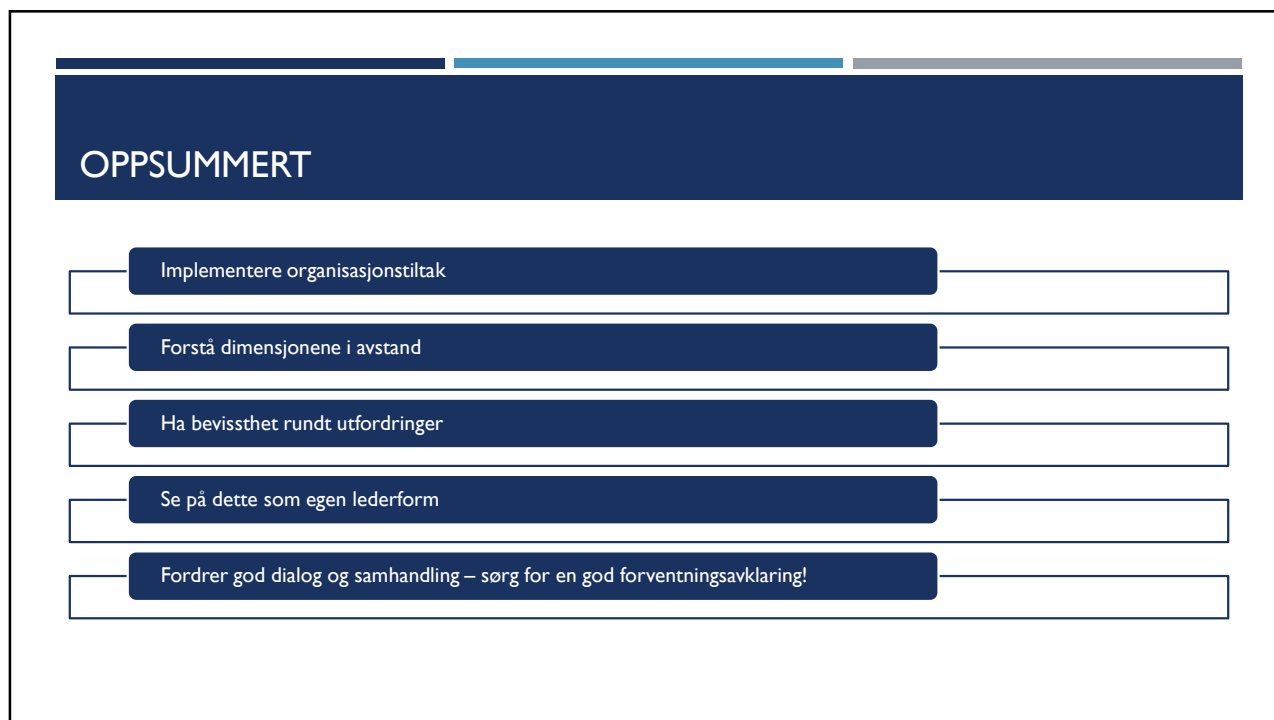
UTFORDRINGER

- Å se de ansatte
- Bygge relasjoner
- «alt» må planlegges
- Opplevelse av tilgjengelighet
- Lede gjennom digitale kanaler
- Tekniske utfordringer og digitale ferdigheter
- Informasjonsbehovet øker

6



7



8



DET DU HAR
FOKUS PÅ FÅR
DU MER AV!

HVA MÅ DU
LYKKES MED FOR
Å LEDE ELLER BLI
LEDET PÅ
AVSTAND?

TAKK FOR MEG!

ELIN.LIEN@POLITIET.NO