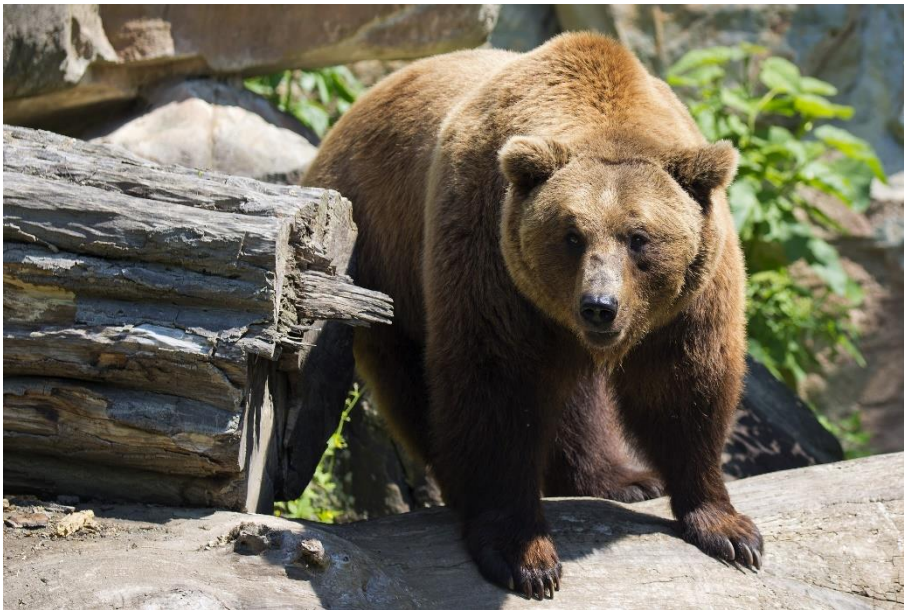


El Oso Pardo

Los osos son animales mamíferos, grandes y fuertes. Existen varios tipos de oso, como el oso polar, el oso panda o el oso pardo. Este último es el más común de todos.

El oso pardo tiene una cabeza y un cuerpo grandes. Sus patas son cortas y su pelaje marrón. Tiene orejas y ojos pequeños, un hocico negro y largo, cuatro colmillos, patas con garras y una cola corta.



Los osos apoyan las patas como las personas apoyamos los pies. Por eso se dice que son animales plantígrafos. Además, tienen un olfato muy desarrollado. El oso pardo puede vivir entre 25 y 30 años y medir hasta 3 metros. Su peso varía desde los 100 hasta los 600 kilos. A pesar de ser una animal muy grande, puede trepar y levantarse sobre sus patas traseras. También puede nadar.



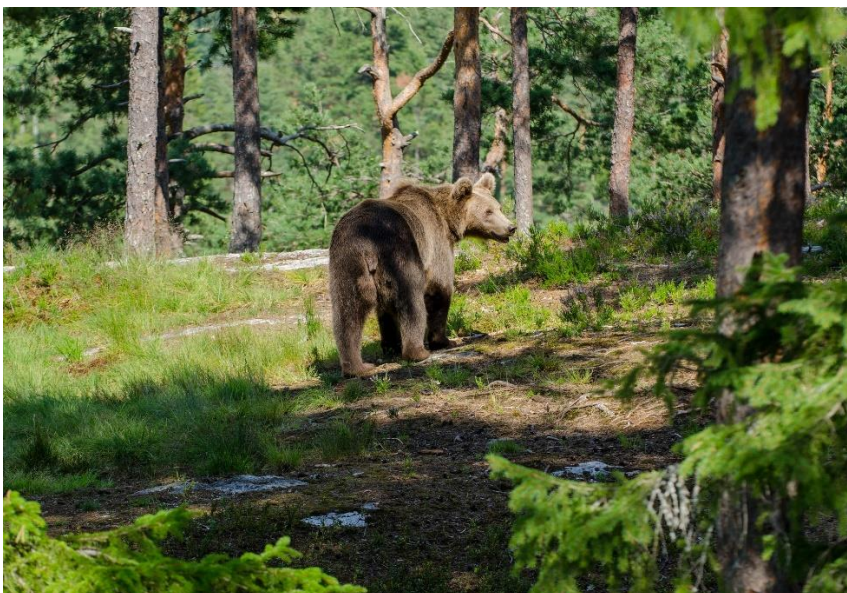
fase 2_modelltekst_sp

El oso es un animal omnívoro, come carne, pescado y vegetales. Entre sus alimentos habituales están la miel, los frutos, las plantas, los insectos y animales pequeños como los ratones de bosque. Los osos que viven cerca de ríos también comen pescado, sobre todo salmones, que capturan con sus garras.



Las crías de las osas se llaman oseznos y nacen en enero en las oseras. Viven con su madre el primer año y medio. Después comienzan su independencia. Los machos no ayudan a las hembras y sólo están con ellas unos días.

En invierno, los osos hibernan. Es decir, duermen todo el tiempo en sus oseras. Los osos son animales solitarios y les gusta vivir en zonas tranquilas y grandes. Su hábitat ideal es el bosque. Hay osos en Europa, Asia y América del Norte. En España, los osos pardos viven en el norte de la península.



El oso está en peligro de extinción. Entre las principales amenazas están el cambio climático, la destrucción de su hábitat y la caza furtiva para obtener su piel.